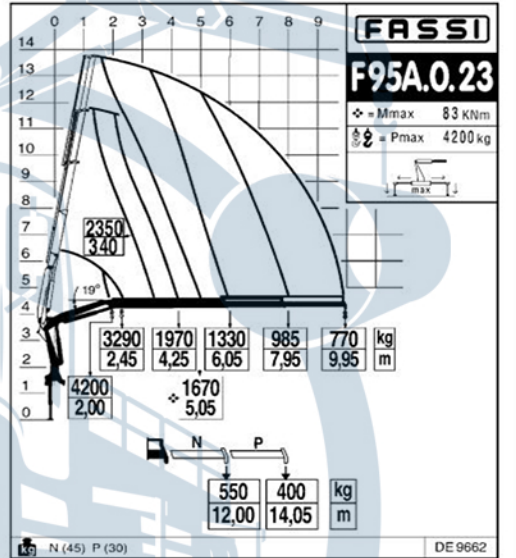


## FICHA TECNICA

TIPO:	: <b>CAMION PLUMA</b>
PLACA PATENTE	: JPV569
CAMION MARCA:	: HINO
MODELO	: FC 1119
TRACCION	: 4X2
AÑO:	: 2017
KM	:
HORAS	:
PLUMA MARCA	: FASSI
MODELO	: F 95A.0.23
CAPACIDAD NOMINAL	: 83 kNm
CAPACIDAD PRIMER GANCHO (Pmax)	: 4.200 kg A 2 M
ALCANSE VERTICAL	: 9.95 M
ESTANDAR	: Minero
EQUIPO	: Grua Pluma
Barra antihuelco interior	: Si
Ansul	: Si
Control de Gases Ansul	: Si
Laminas de Seguridad	: Si
Pertiga	: Si
Baliza	: Si
Seguro de Ruedas	: Si
Corta Corriente	: Si
Paradas de emergencia	: Si
Cuerda de vida	: No
Barandas Altas	: Si
Cuñas Certificadas	: Si
tercer Ojo	: No
Sensor de Somnolencia	: No
Control Remoto	: Si
Certificación INN Pluma y Gancho	: Si



Observaciones: